



fsb, Afdeling Tingbjerg I og II(1- 43, 01-50)
Midtfløjene 16
2700 Brønshøj

Informationsbrev - Forbedrede cykelforhold i Tingbjerg

Kære beboer i Tingbjerg

I **uge 8, 2021** går Teknik- og Miljøforvaltningen i gang med at forbedre cykelforholdene i Tingbjerg. De nye tiltag skal medvirke til at skabe bedre forbindelser i Tingbjerg og øge tryghed og sikkerhed for cyklister i området. Tiltagene omfatter:

- Etablering af bl.a. vejbump og cykelbaner på Langhusvej, Gavlhusvej og Terrasserne
- Asfaltering af stien i Utterslevmose mellem Tingbjerg og Super cykelstien - Farumruten
- Etablering af ny busplade på Langhusvej
- Genopretning af grusstien i Gyngemosen
- Ny belysning på begge stier
- 12 nye træer på Langhusvej

Vi forventer, at anlægsarbejdet er færdigt i juli 2021

Nabo til anlægsarbejdet

Vi arbejder udelukkende i dagtimerne og der vil være perioder med støj, støv og et begrænset areal at færdes på imens arbejdet foregår. Vi gør, hvad vi kan for at begrænse generne.

Etapeinddeling af anlægsarbejdet

Arbejdet vil blive udført i fire etaper, se bilag 1 - Oversigtskort med faseinddelinger

- Etape 1: Asfaltering, genopretning og belysning af stier - **uge 8 - 17** (se bilag 2)
- Etape 2: Etablering af vejbump og udvidelse af heller på Gavlhusvej og forbedrede fodgængerforhold i svingene Langhusvej/Gavlhusvej og Gavlhusvej/Terrasserne - **uge 11 - 16** (se bilag 2)
- Etape 3: Etablering af vejbump, busplader og udvidelse af heller - **uge 16 - 21** (se bilag 2)
- Etape 4: Etablering af vejbump, overkørsler og udvidelse af heller Terrasserne - **uge 22 - 29** (se bilag 2)

18. februar 2021

Sagsnummer
2021-0035174

Dokumentnummer
2021-0035174-2

Mobilitet, Klimatilpasning og
Byvedligehold
Park og Byrum
Islands Brygge 37
Postboks 339
2300 København S

EAN-nummer
5798009809452

For hver etape inddrages et mindre antal p-pladser midlertidigt, som skal bruges til byggeplads og materialeoplag, se bilag 2.

Trafikken omlægges i takt med etaperne. Der opstilles afspærring og midlertidig skiltning i hele perioden, så det er tydeligt, hvor man kan færdes.

Midlertidig nedlæggelse busdrift

I forbindelse med etape 2 og 3 nedlægges busruterne 2A og 132 på Langhusvej og Gavlhusvej. Det betyder at stoppestederne Arkaderne (Langhusvej), Fuglgavl (Gavlhusvej), Tingbjerg Kirke (Ruten), Tingbjerg Skole (Ruten) og Terrasserne (Ruten) i perioden d. **19.03.2021** – d. **28.05.2021** ikke vil blive betjent.

Busserne kører i stedet via Terrasserne, hvor der opstilles et midlertidigt busstop Terrasserne (Ruten) på Terrasserne.

Se bilag 1.

Om projektet

Anlægsarbejdet kommer til at bestå af en etablering af flere vejbumpe på henholdsvis Langhusvej, Gavlhusvej og Terrasserne. Derudover asfalteres stiforbindelsen i Utterslevmose mellem Tingbjerg og Farumruten og grusstien i Gyngemosen genoprettes. På begge stier etableres også ny belysning. Med projektet plantes der også 12 nye træer på Langhusvej. Projektet medfører nedlæggelse af 68 p-pladser.

På Langhusvej nedlægges 15 p-pladser, på Gavlhusvej nedlægges 31 p-pladser og på Terrasserne nedlægges 22 p-pladser.

Har I spørgsmål til ovenstående eller anlægsarbejdet generelt, er I meget velkomne til at kontakte Teknik- og Miljøforvaltningen.

Venlig hilsen

Thea Kirstine Jeppesen
Projektleder

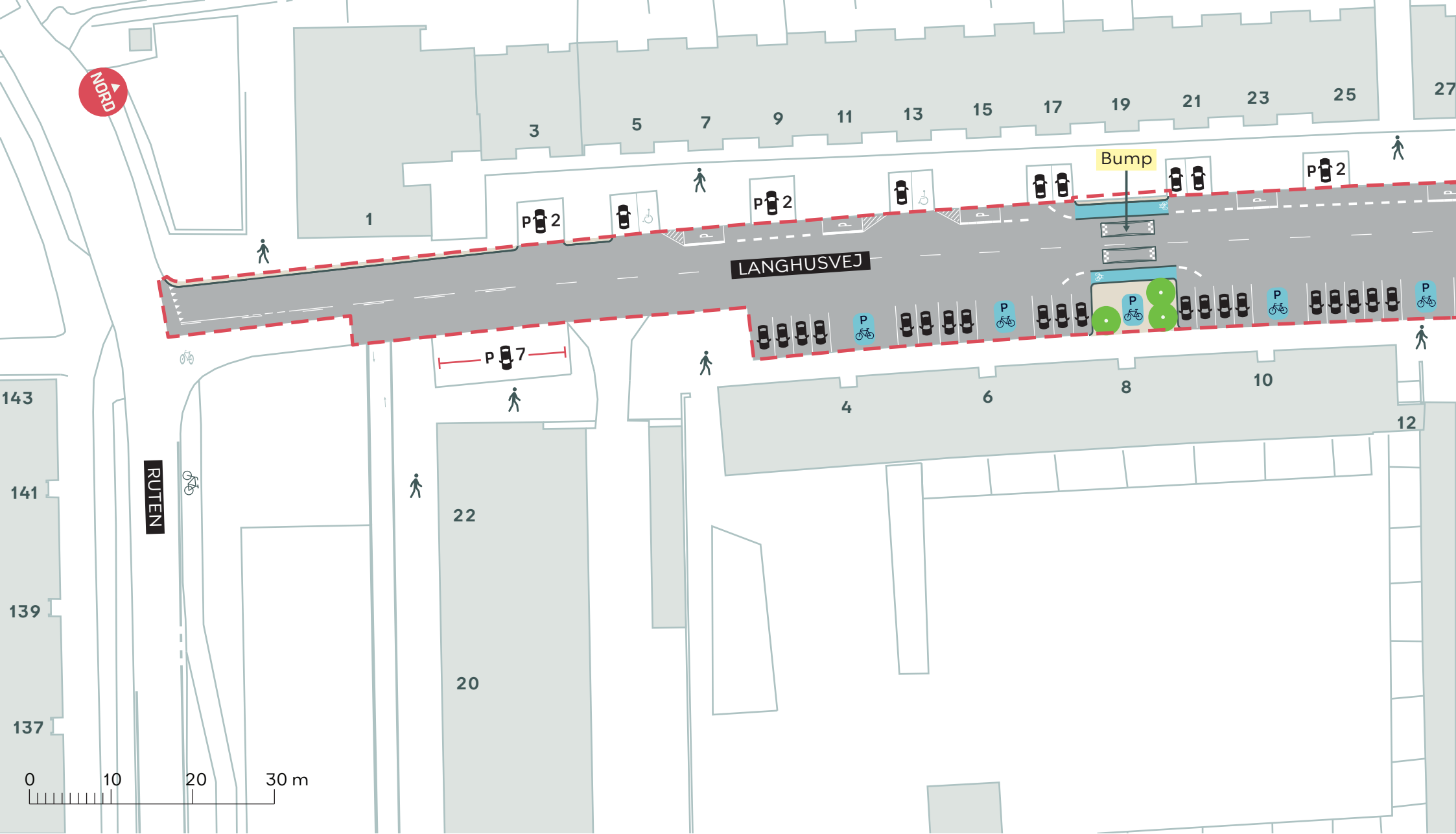
Københavns Kommune
Teknik- og Miljøforvaltningen
Mobilitet, Klimatilpasning og Byvedligehold
Park og Byrum
Mail: anlaeg-parkogbyrum@kk.dk



- Etape 1 - Asfaltering, genopretning og belysning af stier - uge 8-17
- Etape 2 - Fartnedsættende bump og cykelbaner på Gavlhusvej - uge 11-16
- Etape 3 - Fartnedsættende bump og cykelbaner på Langhusvej - uge 16-21
- Etape 4 - Fartnedsættende bump og cykelbaner på Terrasserne - uge 22-29
- Midlertidigt busstop i etape 2 og 3
- Busstop ude af drift i etape 2 og 3

Etapeplan
BILAG 1





--- Anlægsområde

■ Cykelsti

● Nyt træ (3 stk.)

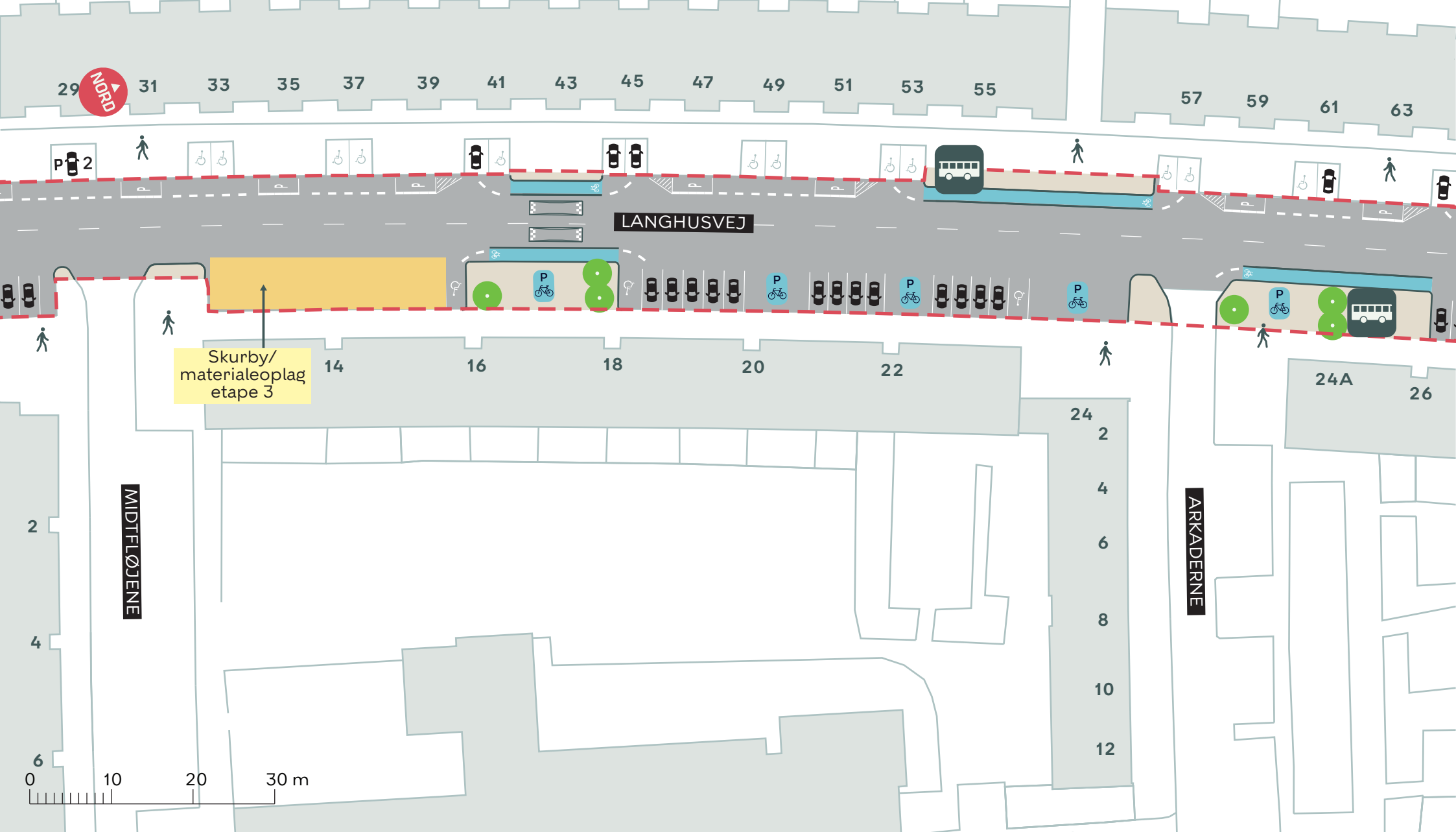
ANLÆG AF FORBEDREDE CYKELFORHOLD I TINGBJERG

Langhusvej, Brønshøj-Husum

Projekt

Bilag 2A





Skurby/
materialeoplag
etape 3

LANGHUSVEJ

MIDTFLOJENE

ARKADERNE

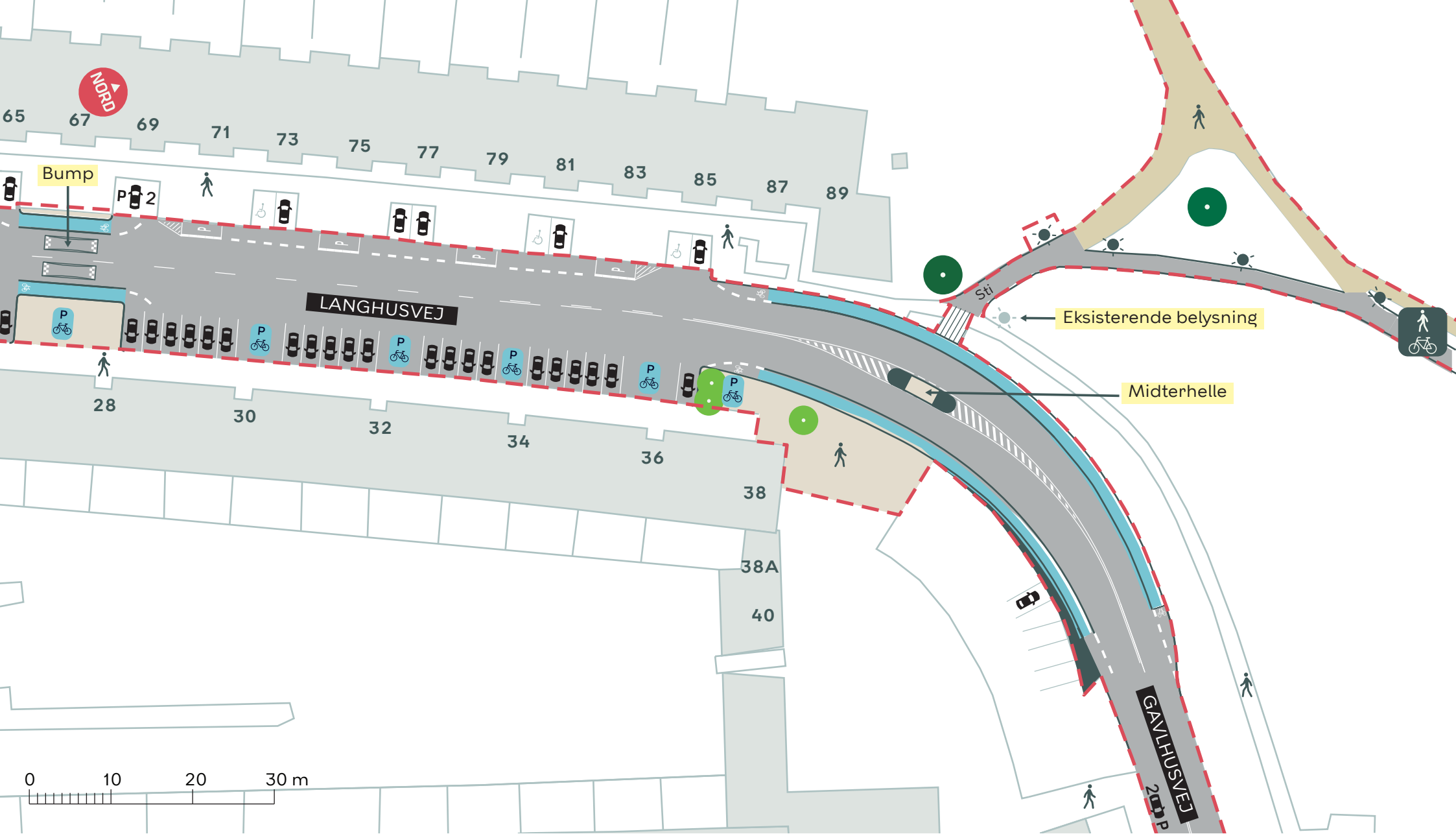
- - - Anlægsområde
- Cykelsti
- Nyt træ (6 stk.)

ANLÆG AF FORBEDREDE CYKELFORHOLD I TINGBJERG

Langhusvej, Brønshøj-Husum

Projekt
Bilag 2B





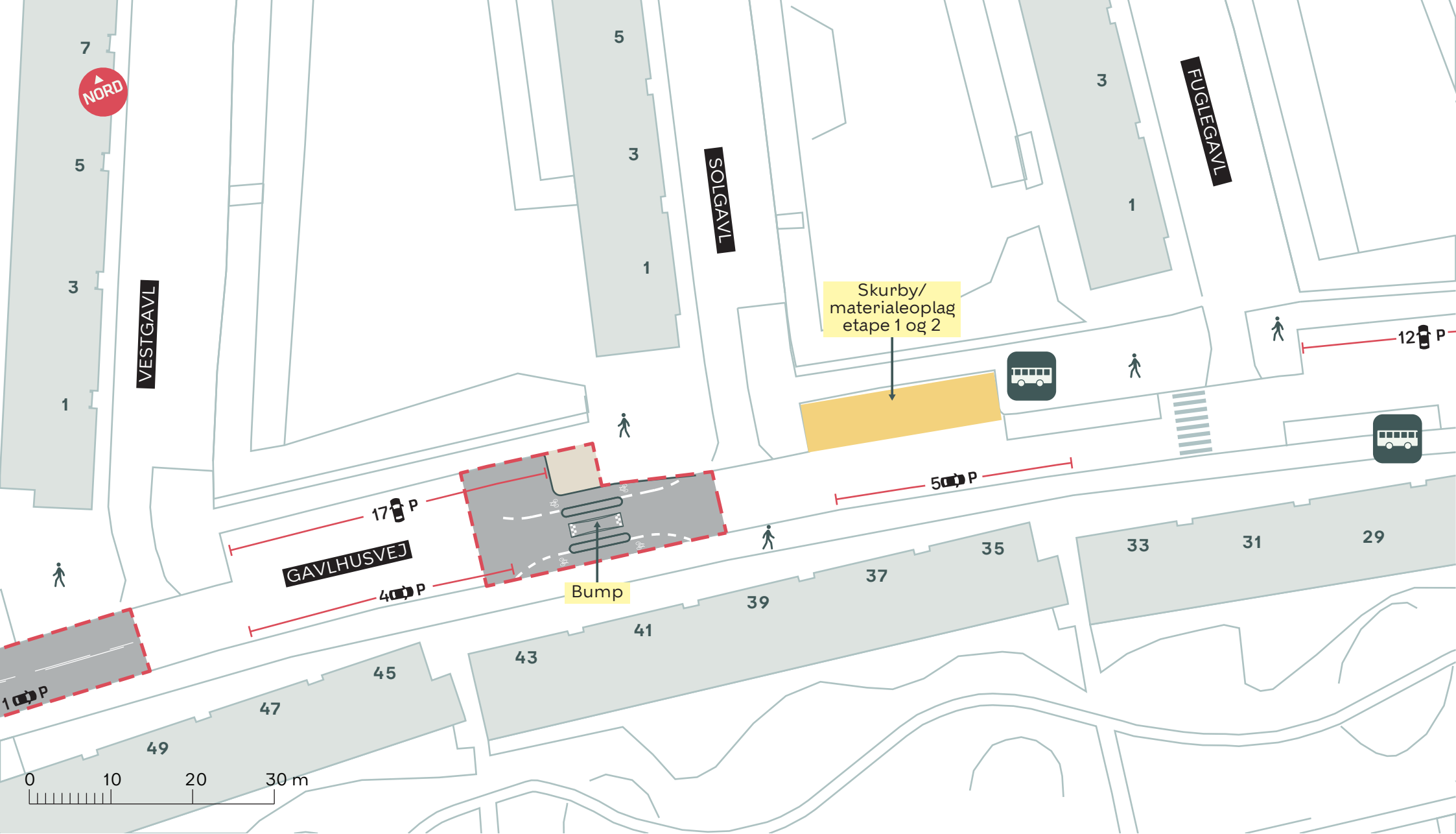
- Anlægsområde
- Eksisterende træ
- Nyt træ (3 stk.)
- Ny belysning (4 stk.)
- Cykelsti
- Asfalt
- Grus
- Fællessti

ANLÆG AF FORBEDREDE CYKELFORHOLD I TINGBJERG

Langhusvej, Brønshøj-Husum

Projekt
Bilag 2C





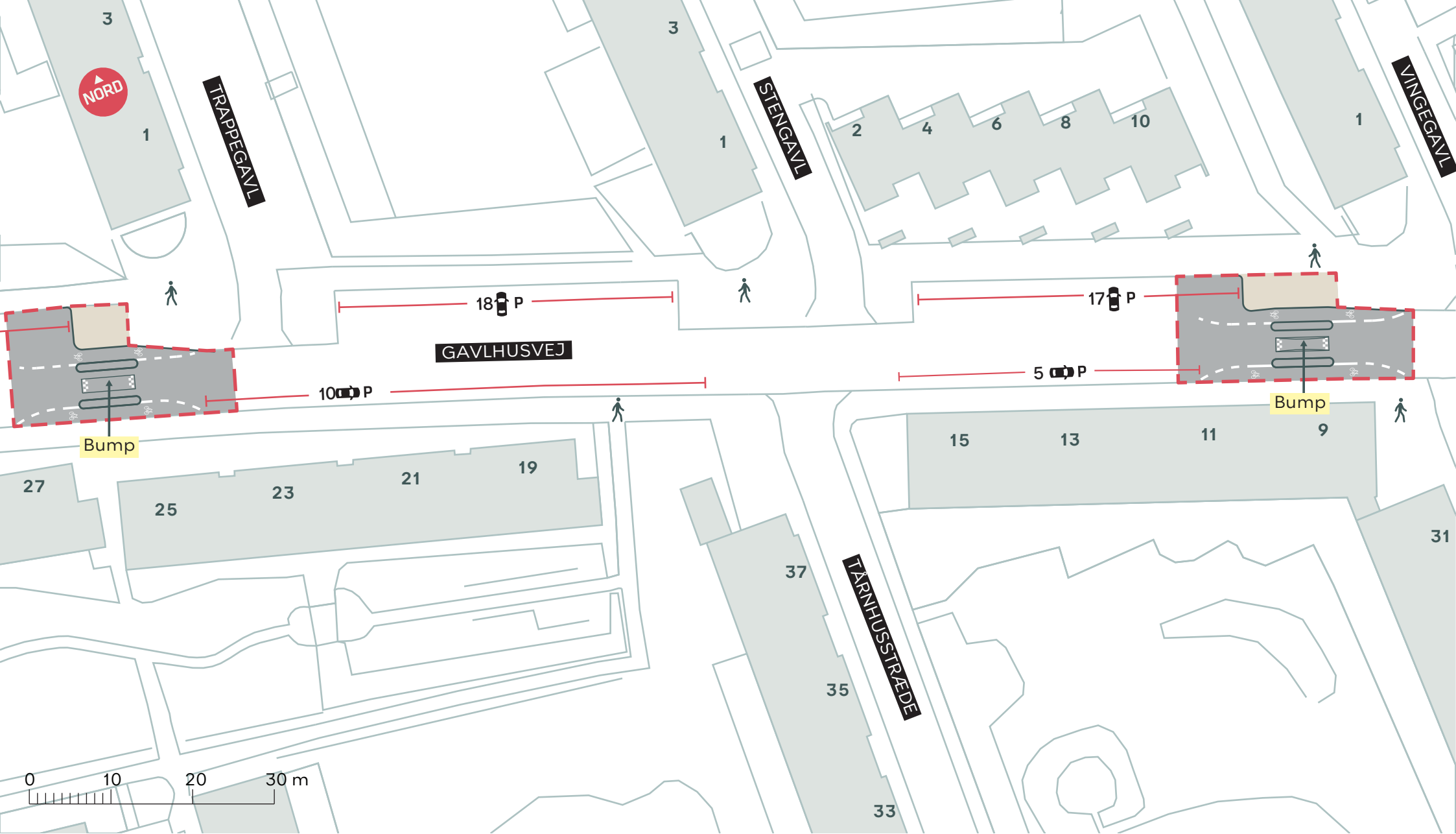
--- Anlægsområde

ANLÆG AF FORBEDREDE CYKELFORHOLD I TINGBJERG

Gavlhusvej, Brønshøj-Husum

Projekt
Bilag 2D





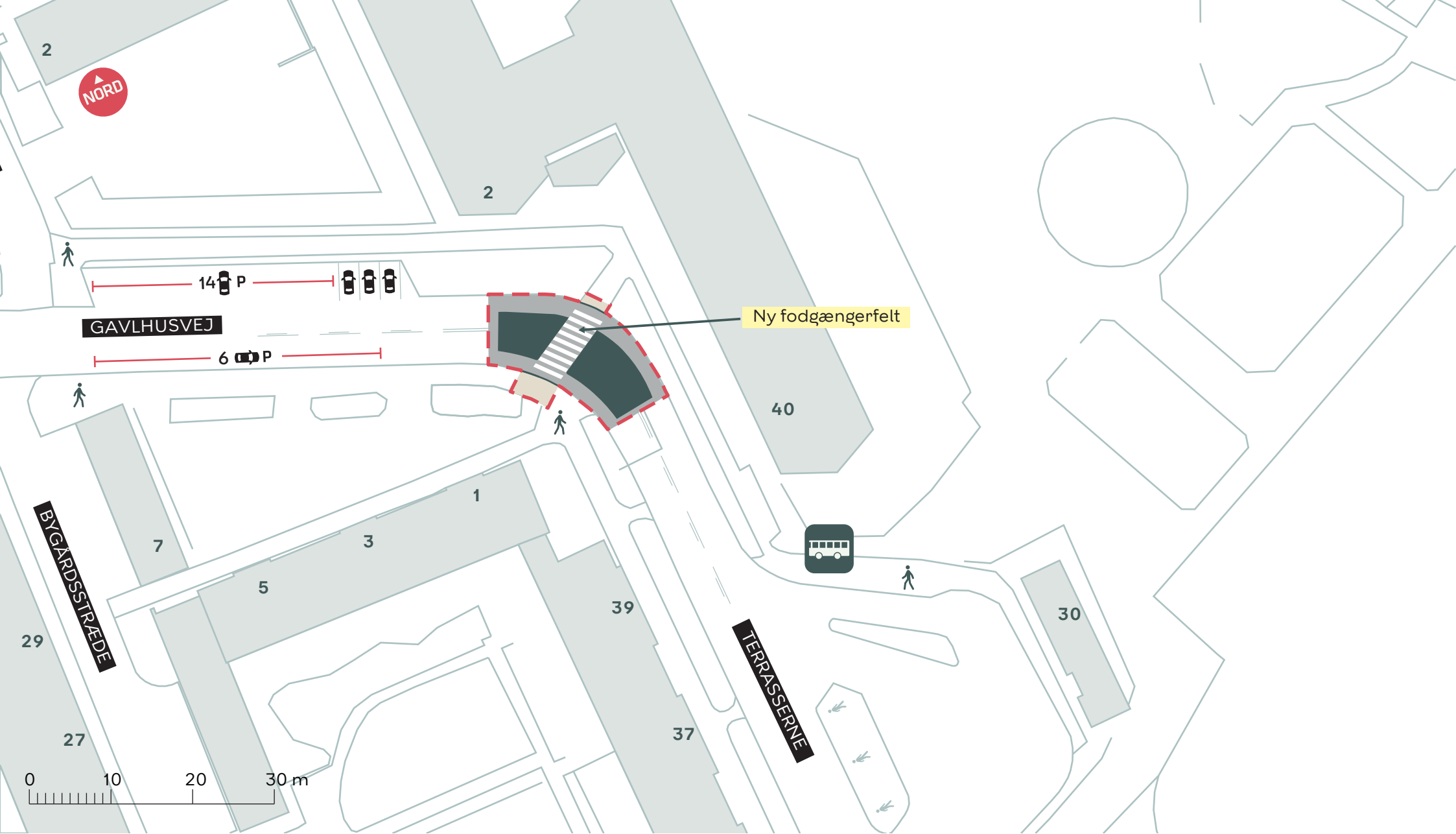
--- Anlægsområde

ANLÆG AF FORBEDREDE CYKELFORHOLD I TINGBJERG

Gavthusvej, Brønshøj-Husum

Projekt
Bilag 2E



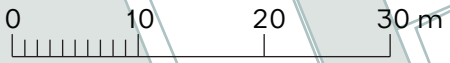


GAVLHUSVEJ

BYGÅRDSTRÆDE

TERRASERNE

Ny fodgængerfelt



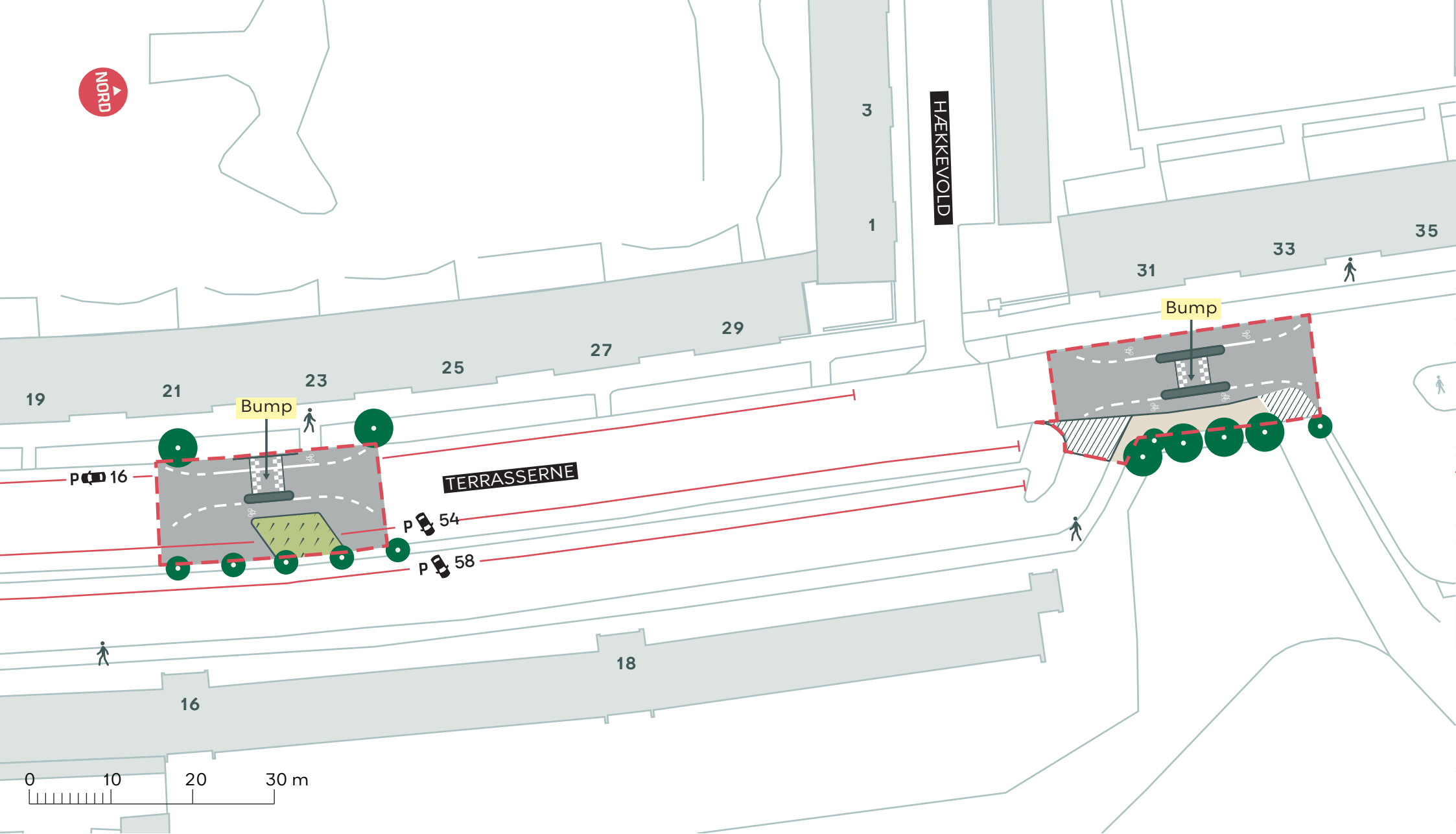
--- Anlægsområde

ANLÆG AF FORBEDREDE CYKELFORHOLD I TINGBJERG

Gavlhusvej, Brønshøj-Husum

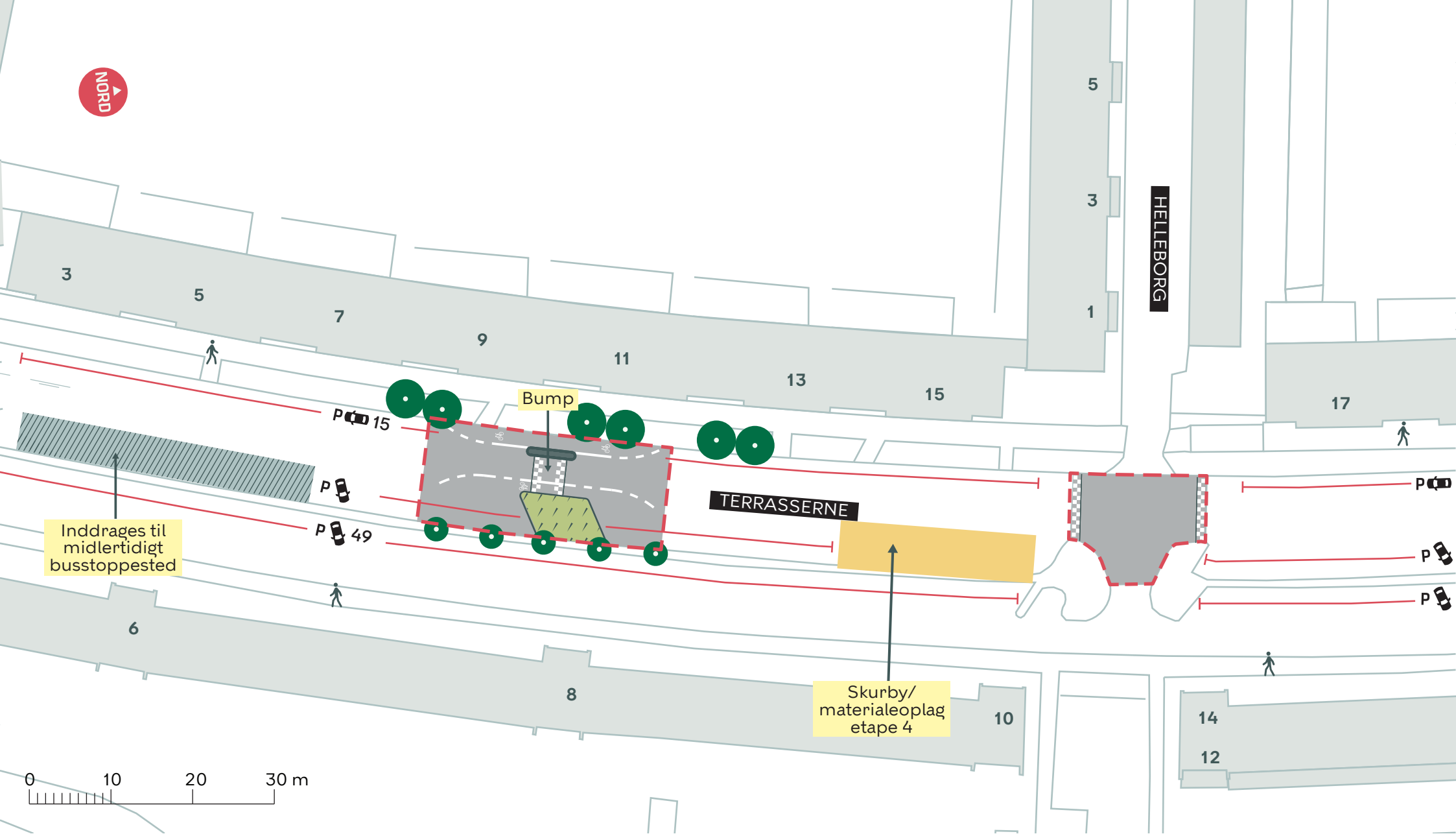
Projekt
Bilag 2F





- - - Anlægsområde
- Eksisterende træ





- - - Anlægsområde
- Eksisterende træ

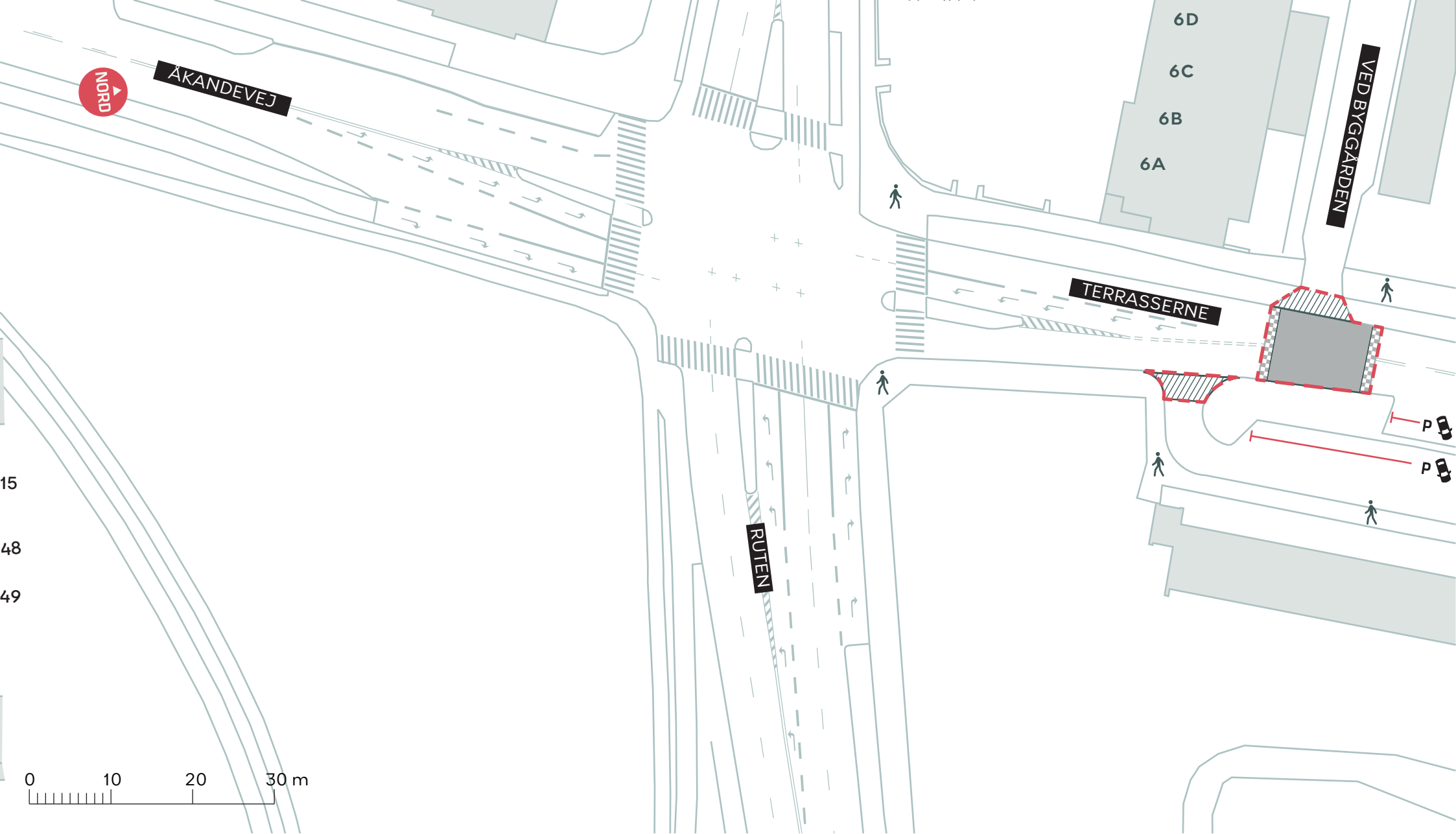
ANLÆG AF FORBEDREDE CYKELFORHOLD I TINGBJERG

Terrasserne, Brønshøj-Husum

Projekt

Bilag 2H





--- Anlægsområde

ANLÆG AF FORBEDREDE CYKELFORHOLD I TINGBJERG

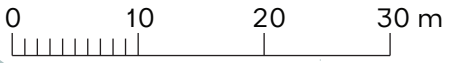
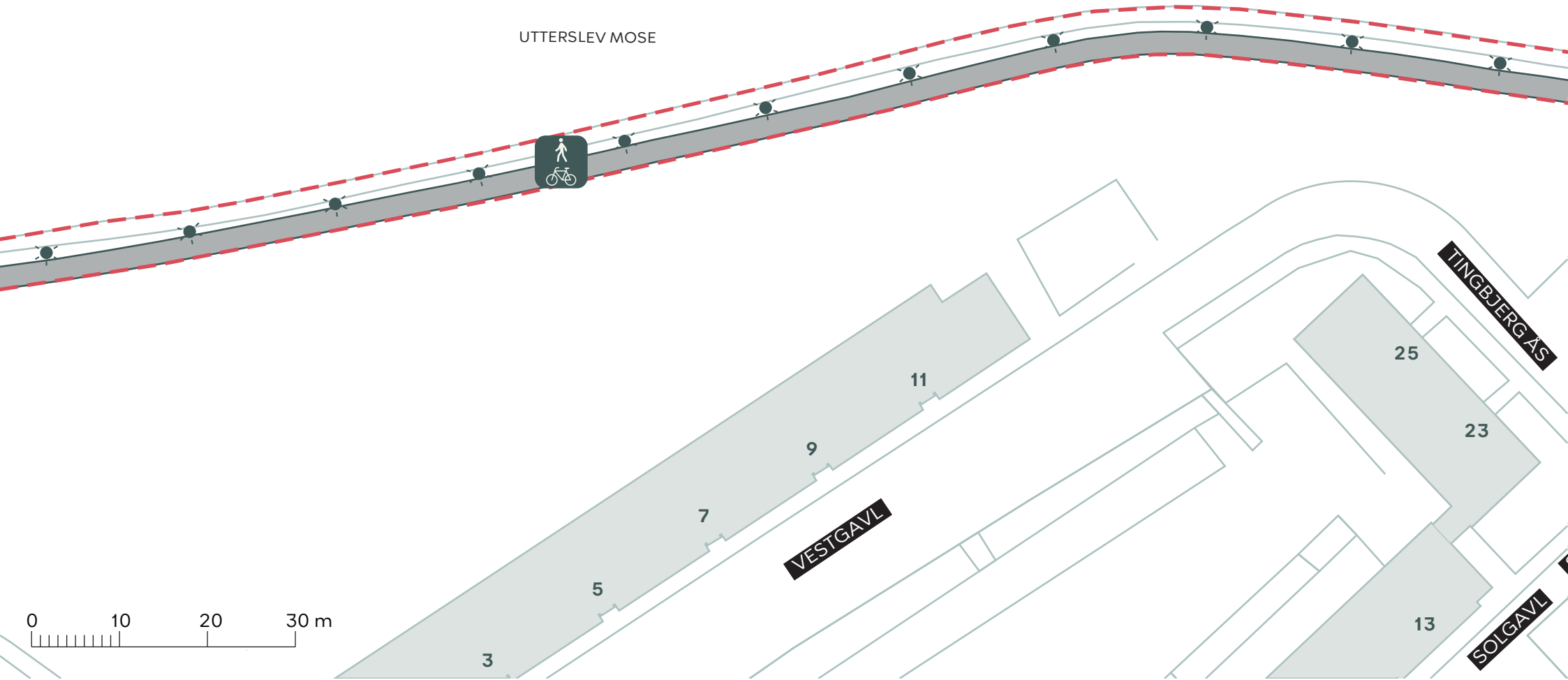
Terrasserne, Brønshøj-Husum




Projekt
Bilag 2I





UTTERSLEV MOSE



-  Anlægsområde
-  Ny belysning (11 stk.)
-  Fællessti

ANLÆG AF FORBEDREDE CYKELFORHOLD I TINGBJERG

Utterslev Mose, Brønshøj-Husum

Projekt
Bilag 2J

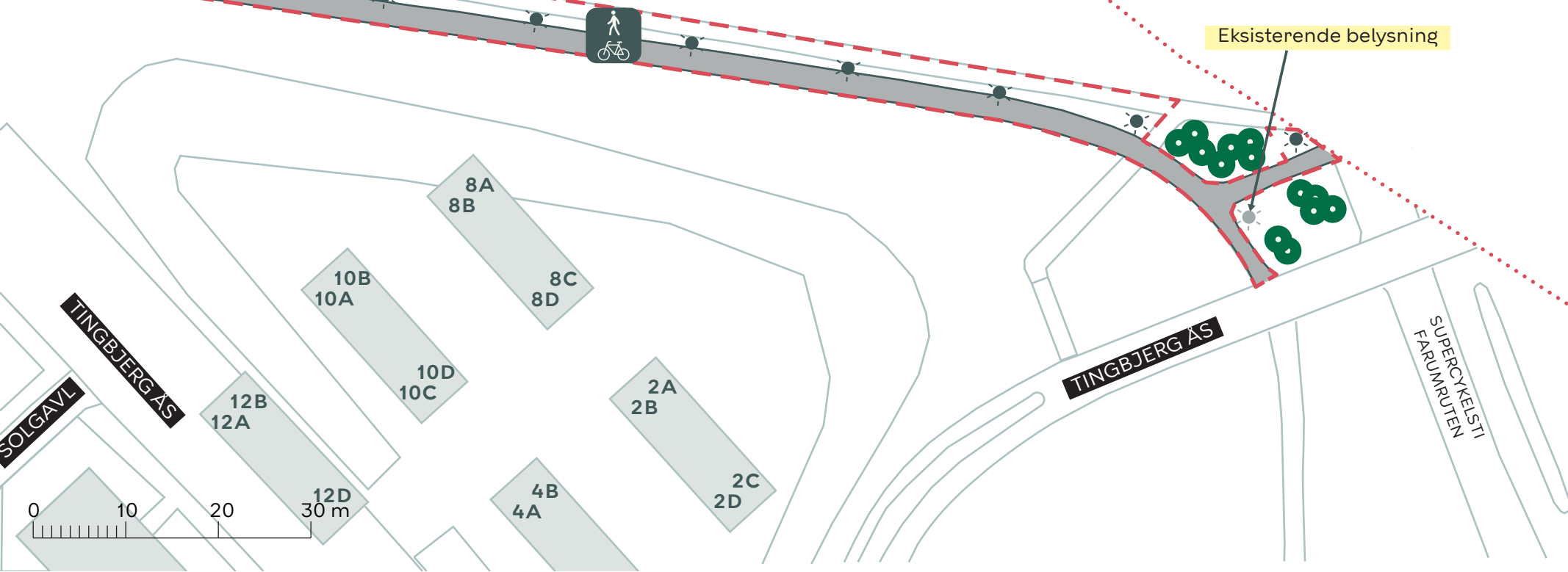




UTTERSLEV MOSE

GLADSAXE KOMMUNE
KØBENHAVNS KOMMUNE

Eksisterende belysning



- Anlægsområde
- Kommunegrænse
- Eksisterende træ
- Ny belysning (9 stk.)
- Fællessti

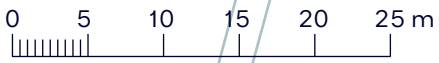
ANLÆG AF FORBEDREDE CYKELFORHOLD I TINGBJERG

Utterslev Mose, Brønshøj-Husum

Projekt

Bilag 2K





- Kommuneegrænse
- - - - - Anlægsområde
- Eksisterende træ
- ☼ Ny belysning (11 stk.)

- Asfalt
- Grus
- Fællessti

**ANLÆG AF FORBEDREDE CYKELFORHOLD
I TINGBJERG**
Brønshøj / Husum
Projekt
BILAG 2L

